



SUBARU

SUBARU **XV**





AL WAT U DOET, WORDT NU NOG LEUKER.

Gecombineerd met een stijlvol stadsontwerp, ruige looks en nieuwe mogelijkheden die u enthousiast maken, is de SUBARU XV de inspiratie om het leven te leiden waar u van droomt. Of het nu gaat om een avondje uit in de stad of een last-minute weekendje weg, met de SUBARU XV kunt u alle dingen doen waar u van houdt, stijlvol en comfortabel. Elke dag kan en zou een vreugdevol avontuur moeten zijn.





ELEGANT IN DE STAD, BEKWAAM IN HET VELD.

De SUBARU XV is altijd in voor een uitdaging. De SUBARU XV wekt vertrouwen achter het stuur met zijn hoge rijpositie en uitstekend zicht, terwijl hij ruige wegen bedwingt met zijn symmetrische vierwielaandrijving en ruime bodemvrijheid. De toevoeging van de nieuw ontwikkelde X-MODE maakt rijden leuker dan ooit en bezorgt u een hele nieuwe reeks mogelijke bestemmingen voor al uw weekenduitstapjes, en brengt u daar in alle gemoedsrust.



X-MODE INGESCHAKELD

Geniet van het echte rijpotentieel van de SUBARU XV met de nieuw ontwikkelde X-MODE. Selecteer de [SNOW/DIRT] -modus voor gladde oppervlakken bedekt met sneeuw, vuil of grind, of de [D.SNOW/MUD] -modus voor bijzonder verraderlijke wegen waarop banden dreigen vast te zitten, zoals diepe sneeuw, modder of zand.*¹ X-MODE maakt gebruik van het hoge koppel en de snelle respons van de aandrijfmotor voor een beter vermogen om los te komen bij het vastrijden, waardoor de rijprestaties en het veiligheidsgevoel nog worden verbeterd. Bovendien helpt Hill Descent Control om een gecontroleerde en constante snelheid te behouden, zelfs op gladde afdalingen, waardoor u nog meer gemoedsrust krijgt tijdens het rijden.*²



SI-DRIVE*³

Op basis van uw rijstijl kan Subaru Intelligent Drive (SI-DRIVE) de motorrespons aanpassen om u in bijna elk scenario onmiddellijk vermogen en wendbaarheid te geven wanneer u daar behoefte aan heeft.



Sport modus

Deze zeer responsieve modus is zeer geschikt voor allround omstandigheden dankzij zijn onmiddellijke acceleratie. Op bochtige wegen zorgt e-Active Shift Control*⁴ voor een sportievere rijstijl door indien nodig automatisch terug te schakelen om een hoog motortoerental te behouden, wat ook zorgt voor een krachtige acceleratie bij het uitkomen van de bocht.

Intelligent modus

Deze modus biedt een geleidelijke vermogensafgifte en is ideaal om door de stad te cruisen, lange afstanden af te leggen of een laag brandstofverbruik te bereiken. Het biedt ook flexibele controle in de regen of op besneeuwde wegen.

*¹ X-MODE met 2 modi is enkel beschikbaar op 2.0i e-BOXER.

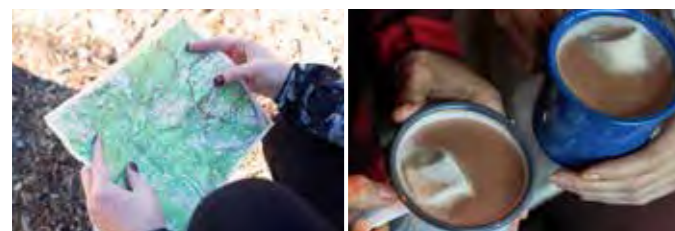
*² De bestuurder is zelf altijd verantwoordelijk voor veilig en oplettend rijgedrag. De doeltreffendheid van de Hill Descent Control is afhankelijk van vele factoren, waaronder de onderhoudsconditie van de auto, het weer, de banden en de wegomstandigheden.

*³ SI-DRIVE is enkel beschikbaar op 2.0i e-BOXER.

*⁴ Enkel beschikbaar op 2.0i e-BOXER.

LAAD AVONTUUR IN, VUL OP MET HERINNERINGEN.

Blink uw ski's op, polijst uw surfplanken en smeer uw fietsen in, want uw hebt ze nodig. De SUBARU XV heeft een uitstekende laadcapaciteit, zodat u al het noodzakelijke kunt meenemen. De SUBARU XV is klaar om u te ondersteunen tijdens al uw stads- en weekendtrips.



SLIMME LAADOPLOSSINGEN.

De SUBARU XV geeft uw aangename rit meer nut. De brede, bijna vierkante opening van de bagageruimte is veel groter, waardoor laden en lossen nog makkelijker wordt. Binnenin is nog meer ruimte tussen de wielkasten. Als u meer ruimte nodig heeft, gebruikt u de eenvoudig te gebruiken dakrails*1*2 om grotere items te vervoeren.

*1 Dakrails niet beschikbaar op 1.6i Pure.

*2 Vereist de aankoop van een dakdrager die op de dakrails dient bevestigd te worden.



UW REIS

BEGINT BINNENIN.

Wanneer u de deuren van de SUBARU XV opent, merkt u meteen zijn verfijnde en sportieve styling. Ruimer en gepolijster dan ooit tevoren bieden de voorgevormde zetels een comfortabele en aangename ervaring voor u en al uw passagiers, zelfs tijdens die lange ritten.

01. ELEKTRISCH BEDIENBAAR SCHUIF-/KANTELDAK*1

Het schuifdak van de Subaru XV laat licht in het passagierscompartiment voor een aangename en comfortabele rit voor iedereen.

02. STIKSEL OP DE VOORZETELS*2

De ultracomfortabele, voorgevormde voorzetels hebben coole oranje stiksels die bijdragen aan de funfactor van de SUBARU XV.

03. CENTRALE ARMSTEUN ACHTERAAN*3

Het interieur van de nieuwe Subaru XV biedt alle passagiers veel comfort. Er zijn onder meer bekerhouders in de centrale armsteun achterin.



*1 Standaard op Premium.

*2 Het model 2.0i e-BOXER Premium met marineblauw leder is versierd met blauw stiksel.

*3 De armsteun op de 1.6i Pure heeft geen bekerhouders.





BLIJF VERBONDEN.

De SUBARU XV is uitgerust met een volledig opnieuw ontworpen next-generation infotainmentsysteem dat u overal verbonden houdt. Een beschikbaar 8-inch*1 touchscreen als hoofdunit biedt intuïtieve toegang tot navigatie*2 en audio, terwijl een nieuw multifunctioneel display bestuurders informeert over de belangrijkste voertuigstatistieken. Connectiviteit tussen het hoofddisplay, het scherm tussen de meters en het multifunctionele display vergroten het gemak, de veiligheid en het plezier. In contact en alles onder controle - zo voelt u zich altijd in de SUBARU XV.



APPLE CARPLAY*3 EN ANDROID AUTO*4

Gebruik de momenteel meest populaire apps met Apple CarPlay*3 en Android Auto*4. Spraakherkenningsmogelijkheden laten handsfree gebruik toe. Hierdoor bent u minder afgeleid wanneer u op de weg bent en blijft iedereen veilig.



METERDISPLAY

Een makkelijker zichtbaar groter 4,2-inch LCD kleurenscherm helpt u nuttige rij-informatie in een oogopslag te begrijpen waardoor u uw ogen op de weg kunt houden.



FRONT VIEW MONITOR*2

De voorgrillecamera projecteert het voorraanzicht van het voertuig via het multifunctionele display, waardoor het zicht naar voren op kruispunten en bij het parkeren tegen een muur wordt vergroot.



ACHTERUITRIJCAMERA*1

Manoeuvreeer met handig gemak de Subaru XV in nauwe plekken in de stad. Wanneer u in achteruit schakelt, wordt een live kleurenbeeld weergegeven op het hoofdunitscherm waarop richtlijnen u helpen bij het parkeren.



MULTIFUNCTIONEEL DISPLAY*1

Het 6,3-inch multifunctionele LCD-scherm bovenaan het instrumentpaneel verstrekt u en uw passagiers nuttige informatie via een makkelijk te begrijpen weergave. Wanneer het navigatiesysteem in gebruik is, verbindt het zich met het multifunctionele display en toont stap-voor-stap-informatie bij het naderen van kruis- en draaipunten.



REAR SEAT REMINDER

Via het Meter Display en een geluid herinnert dit systeem u eraan om de achterbank te controleren alvorens het voertuig te verlaten.

*1 Niet beschikbaar op 1.6i Pure.

*2 Standaard op Luxury en Premium.

*3 Apple Car Play is een handelsmerk van Apple Inc., geregistreerd in de V.S. en andere landen.

*4 Android en Android Auto zijn handelsmerken van Google Inc.

Apple CarPlay en/of Android Auto zijn mogelijk niet op alle modellen en in alle regio's beschikbaar. Gelieve u te wenden tot een officiële Subaru-verdeler voor meer informatie. De bestuurder is zelf altijd verantwoordelijk voor veilig en oplettend rijgedrag. Bedien het touchscreen niet tijdens het rijden.

SUBARU KERntechnologie

Subaru's kerntechnologie identificeert het merk en geeft u het unieke rijgevoel dat u alleen in een Subaru kunt vinden. Via deze kernsystemen leven Subaru-voertuigen hun normen qua prestaties, comfort, veiligheid en betrouwbaarheid na en wordt de belofte om alle passagiers genot en gemoedsrust te bieden, gehouden.

SYMMETRICAL ALL-WHEEL DRIVE (AWD)

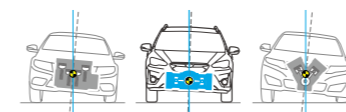
Het Symmetrical AWD van Subaru verdeelt de kracht naar alle wielen voor een betere tractie op natte en gladde wegen. Door in een horizontaal symmetrisch vlak te liggen, heeft dit systeem een uitgebalanceerd en laag zwaartepunt voor een stabielere en veiligere rit.

LINEARTRONIC + ACTIVE TORQUE SPLIT AWD

De Lineartronic past zich aan elke verhouding in zijn bereik aan voor soepele en traploze versnellingswisselingen die de motor in zijn meest efficiënte bereik houden voor doeltreffende rijprestaties, soepele acceleratie en een lager brandstofverbruik. Het komt gepaard met Subaru's Active Torque Split AWD-systeem. Het standaardkoppel is van voren naar achteren goed gebalanceerd en past zich in real-time aan de tractieomstandigheden aan.

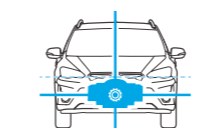
SUBARU BOXERMOTOR

Een boxermotor is een motorconfiguratie waarin de zuigers 180 graden uit elkaar staan en naar elkaar toe bewegen in een horizontale richting. Subaru is al meer dan 50 jaar trouw aan de SUBARU BOXER motor omwille van de vele voordelen ten opzichte van andere motortypen, waardoor duurzaamheid en betrouwbare prestaties in de Subaru-voertuigen worden gewaarborgd.



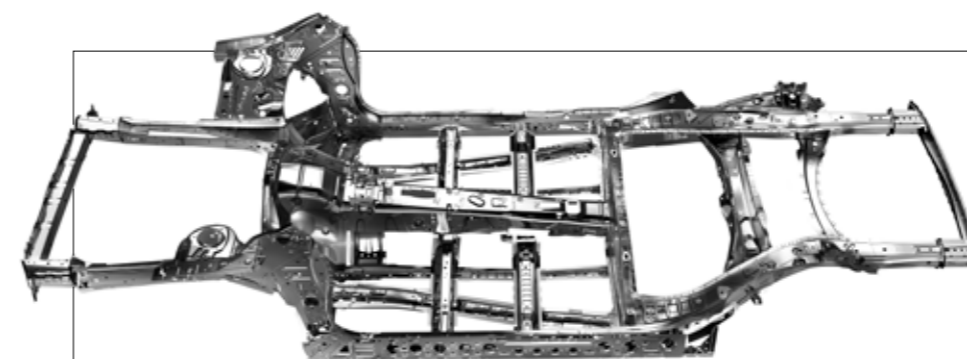
Extra stabiliteit

Het horizontale ontwerp van de motor beschikt over een inherente stijfheid en zelfbalancerend effect waardoor minder trillingen geproduceerd worden dan bij andere motortypes.



Lange levensduur

De vlakkere bouw van de motor en het lagere zwaartepunt zorgen voor een betere stabiliteit bij zijwaartse bewegingen dan andere ontwerpen.



SUBARU GLOBAL PLATFORM

Het Subaru Global Platform (SGP) is het onderliggende platform dat als basis zal dienen voor de nieuwe generatie Subaru voertuigen. Door veiligheid en prestaties in alle opzichten te verbeteren, gaat het platform verder dan gewoon het leveren van betere prestaties. Het geeft een rijgedrag dat u enkel in een Subaru kunt vinden. Het is de toekomst van Subaru, en biedt nóg meer plezier en gemoedsrust aan alle bestuurders en passagiers.

1. Meer rijplezier

Door de responsievere bediening kan de bestuurder de auto sturen zoals bedoeld, en worden gevaren gemakkelijker vermeden. Het resultaat is een auto die veiliger en leuker is om te rijden, zelfs tijdens lange ritten.

2. Rijcomfort

Het stevige chassis, de ophanging en de stabilisatoren absorberen op doeltreffende wijze schokken van de weg en verbergen ongelijke oppervlakken. Hierdoor ontstaat meer comfort en treedt vermoeidheid tijdens lange ritten later op.

3. Comfortabele binnenruimte

Onaangename trillingen en geluiden werden geminimaliseerd om alle passagiers een aangename rit te verzekeren. Verbeteringen aan de ophanging en een erg sterk chassis resulteren in een comfortabele binnenruimte voor iedereen.



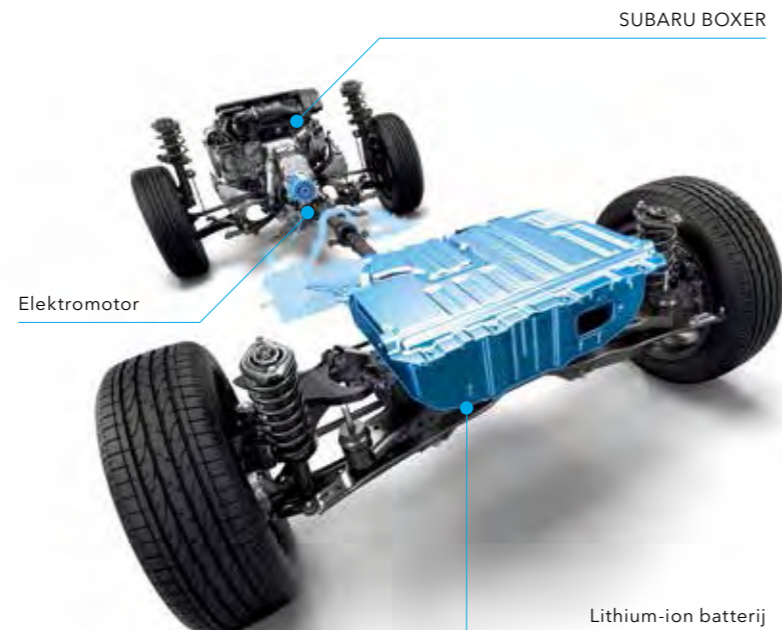
SUBARU e-BOXER

SUBARU'S NIEUWE KRACHTBRON

De nieuwe generatie SUBARU e-BOXER combineert de SUBARU BOXER-benzinemotor met een elektrische motor en zorgt zowel voor sportief rijden als voor een stille en comfortabele cabine zonder ongewenste geluiden en trillingen, zelfs op ruige ondergrond.

SUBARU BOXER MOTOR EN ELEKTROTECHNOLOGIE

Om efficiënt te rijden, past het SUBARU e-BOXER-systeem de vermogenssplit-ratio tussen de 2.0-liter directe injectiemotor en de elektromotor aan aan de rijomstandigheden. In combinatie met de Lineartronic CVT resulteert dit in stille, soepele en krachtige prestaties die zorgen voor een comfortabele en fijne rit. Meer nog, dankzij de lage ligging van de SUBARU BOXER-motor en het inherent stabiele symmetrische AWD-ontwerp, vormen de in lengterichting geplaatste motor en batterij een aanvulling op de voertuigbalans en -stabiliteit.



Dynamische wegligging en bochtstabiliteit

Waar de wegligging bij andere voertuigen met motor-assist wordt bemoeilijkt door het extra gewicht, houdt elke Subaru zijn uitstekende balans dankzij de strategische plaatsing van de SUBARU e-BOXER-onderdelen. De boxermotor ligt laag bij de grond en de elektromotor zit middenin het voertuig. Hierdoor ervaart u de dynamische wegligging en de uitstekende bochtstabiliteit die zo kenmerkend zijn voor Subaru's.

Opwindend op snelwegen. Zelfverzekerd op hobbelige wegen.

SUBARU e-BOXER-voertuigen wedijveren met het acceleratievermogen van benzinevoertuigen uit de hogere klasse, hetgeen zowel in opwindende snelwegprestaties als zelfverzekerd rijden op modderige of hobbelige wegen resulteert.

Aangenaam rijden in de stad

De compacte en krachtige elektromotor zorgt voor een responsieve en snelle acceleratie tijdens het cruisen of bij het vertragen, zodat rijden in de stad comfortabel en stressloos blijft, zelfs bij stop-en-go verkeer.

De bestuurder is altijd verantwoordelijk voor veilig en oplettend rijgedrag en naleving van de verkeersregels.

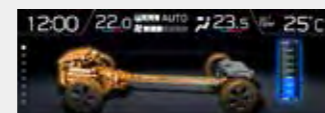
Motor Assist indicator



Bij vertrek, lichte vermogensvraag: EV Driving



Bij normale vermogensvraag: Motor Assist Driving



Bij zware vermogensvraag: Engine Driving



Bij het vertragen: regeneratie



SUBARU ALL-AROUND SAFETY

Wanneer uw auto u gemoedsrust geeft, wordt het leven aangenamer. Daarom staat veiligheid bij Subaru voorop. Subaru, met wortels in de vliegtuigbouw, zet zijn 'mensen eerst'-beleid voort door zijn reeds 50 jaar lang doorontwikkelde geavanceerde veiligheidskenmerken aan te passen, te testen en opnieuw te testen. Met de nieuwste botsbeschermings- en -vermijdingssystemen en unieke technologieën zoals het Subaru Global Platform (SGP) en de symmetrische vierwielaandrijving streeft Subaru continu naar het verbeteren van All-Around Safety met het oog op een ongevalvrije toekomst.



De veiligste in zijn klasse

De Subaru XV behaalde de maximale algemene beoordeling van 5 sterren in de Euro NCAP-veiligheidstests van 2017, terwijl de benzinevarianten werden bekroond met Euro NCAP*1 Best in Class Car van 2017 in de categorie kleine familiewagen.



PASSIEVE VEILIGHEID

Ringvormige versterkingsframes

Het ringvormige versterkingsframe maakt beter gebruik van stalen panelen met een hoge treksterkte en is structureel herontworpen voor een efficiëntere energie-absorptie van impacten uit alle richtingen.



PASSIEVE VEILIGHEID

Bescherming passagierscompartment

Door nu lager dan ooit te zitten dankzij het lage zwaartepunt van het SGP, zijn de motor en versnellingsbak zo ontworpen om bij een frontale aanrijding onder het inzittendencompartment te schuiven.



PRIMAIRE VEILIGHEID

Zicht in alle richtingen

Optimale rijpositie, vensterhoogtes en zorgvuldig gerangschikte raamstijlen bieden uitstekend zicht in alle richtingen om zoveel mogelijk blinde vlekken te verkleinen zodat u gemakkelijk uw omgeving kunt controleren.



PREVENTIEVE VEILIGHEID

High Beam Assist (HBA)*4*6

Tijdens het rijden 's nachts verhoogt High Beam Assist het zicht en de veiligheid door het grootlicht automatisch in en uit te schakelen, afhankelijk van de rijomstandigheden.

PASSIEVE VEILIGHEID

Passieve veiligheid is ontworpen om u veilig te houden ingeval van een botsing, met functies zoals het motorontwerp dat het interieur beschermt en de SRS*2 airbags.

PRIMAIRE VEILIGHEID

Primaire veiligheid begint al in de eerste ontwerpfase. Een uitstekend zicht, een optimale rijpositie en een intuïtieve bediening helpen om u te beschermen vanaf het moment dat u in uw voertuig stapt.

PREVENTIEVE VEILIGHEID

Door middel van geavanceerde veiligheidstechnologieën zoals EyeSight*3 helpt preventieve veiligheid aanrijdingen te voorkomen.

ACTIEVE VEILIGHEID

Dankzij technologieën zoals Symmetrische vierwielaandrijving en het SGP maakt actieve veiligheid een nauwkeurige controle van uw voertuig mogelijk door de basiselementen van het rijden - rijden, draaien en remmen - nauwkeurig af te stemmen, zodat u met een gerust hart van elke rit kunt genieten.



PREVENTIEVE VEILIGHEID

Subaru Rear Vehicle Detection (SRVD)*4*6

Sensoren rondom het voertuig waarschuwen u voor voertuigen in uw dode hoek zodat u veilig van rijstrook kunt veranderen. Ook waarschuwt het u voor potentiële aanrijdingen wanneer u achteruit rijdt in een straat met kruisend verkeer.



PREVENTIEVE VEILIGHEID

Reverse Automatic Braking (RAB)*4*6

Bij het achteruitrijden gebruikt dit systeem vier sensoren op de achterbumper om obstakels achter het voertuig te detecteren. Indien obstakels gedetecteerd worden, waarschuwt het systeem de bestuurder met geluiden én remt het automatisch om een botsing te voorkomen of de aanrijdschade te verminderen.



ACTIEVE VEILIGHEID

Auto Vehicle Hold

Wanneer het voertuig volledig tot stilstand is gekomen, houdt Auto Vehicle Hold het op zijn plaats, zelfs wanneer het rempedaal wordt losgelaten. Hierdoor raakt de bestuurder minder snel vermoeid tijdens stop-and-go verkeer.



PREVENTIEVE VEILIGHEID

Actieve bochtenverlichting (Steering Responsive Headlights - SRH)*5

Onderhuids zijn de koplampen verbonden aan de besturing en de voertuigsnelheid om uw lichten te laten schijnen in de richting waarin uw voertuig draait, zodat u beter in bochten kunt kijken voor veiliger rijden bij nacht.



ACTIEVE VEILIGHEID

Vehicle Dynamics Control System + Active Torque Vectoring

Wanneer het voertuig de stabiliteitslimieten nadert, worden de AWD-koppelverdeling, het motorvermogen en de remmen op elk wiel aangepast om het voertuig op koers te houden. En met Active Torque Vectoring worden remmen ingeschakeld en meer naar de buitenste voor een preciezere sturing zodat u indien nodig scherpe bochten kunt maken.



ACTIEVE VEILIGHEID

Gevaren vermijden

Mede mogelijk gemaakt door het SGP, de Symmetrische AWD, het lagere zwaartepunt, de verbeterde ophanging en de grotere robuustheid beschikt u over een voertuig dat onmiddellijk reageert wanneer uitwijkmanoeuvres worden ondernomen. Dit helpt gevaren op de weg te voorkomen.

*1 European New Car Assessment Program: onafhankelijke crashtest- en veiligheidsorganisatie, gesteund door verschillende Europese overheden, auto- en consumentenclubs.

*2 Effectief indien gebruikt in combinatie met de veiligheidsgordels ingeklikt.

*3 EyeSight is een hulpsysteem dat mogelijk niet onder alle omstandigheden optimaal werkt. De bestuurder is zelf altijd verantwoordelijk voor veilig en oplettend rijgedrag en naleving van de verkeersregels. De doeltreffendheid van het systeem is afhankelijk van vele factoren, waaronder de onderhoudsconditie van de auto, het weer en de wegomstandigheden. Raadpleeg de handleiding voor alle details over de werking van het systeem en de beperkingen van EyeSight inclusief de functies in deze brochure.

*4 Standaard op Luxury en Premium.

*5 Niet beschikbaar op 1.6i Pure.

*6 De bestuurder is altijd verantwoordelijk voor veilig en oplettend rijden en het naleven van de verkeersregels. Vertrouw voor veilig rijden niet alleen op de veiligheidsvoorzieningen. Er zijn beperkingen aan de functies van dit systeem. Zie de gebruikershandleiding voor volledige details over systeembediening en beperkingen. Vraag uw winkelier voor meer details.



SUBARU'S UNIEKE DRIVER ASSIST TECHNOLOGY



Bij Subaru geloven we in ALL-AROUND VEILIGHEID en een belangrijk onderdeel daarvan is Pre-Collision Safety, waarbij alles in het werk wordt gesteld om te voorkomen dat er een ongeval gebeurt. Daarom hebben we EyeSight*¹ ontwikkeld, Subaru's baanbrekende Driving Support-systeem. Net als een tweede paar ogen op de weg vóór de auto maakt EyeSight gebruik van twee stereocamera's die driedimensionale kleurenbeelden vastleggen met een buitengewone beeldherkenning, bijna net zo goed als het menselijk oog. Door de beelden van beide camera's te gebruiken om nauwkeurig de vorm, de snelheid en de afstand te bepalen, kunnen niet alleen voertuigen worden gedetecteerd, maar ook motoren, fietsen en voetgangers.*² Bij het signaleren van potentieel gevaar wordt de bestuurder gewaarschuwd en wordt er indien nodig afgeremd, om te helpen een aanrijding te voorkomen. Dankzij veiligheidsmaatregelen als deze ontlast EyeSight de bestuurder en wordt het gevoel van veiligheid in de SUBARU XV vergroot.

DRIVER ASSIST



Adaptive Cruise Control

EyeSight*¹ handhaaft niet alleen de door de bestuurder ingestelde snelheid, zoals een conventionele cruise control dat doet. Als het systeem een voorligger signaleert, regelt de Adaptive Cruise Control de snelheid zodat een van tevoren ingestelde afstand tot de voorligger bewaard blijft. Het regelt de motor, de transmissie en het remsysteem om uw snelheid af te stemmen op de snelheid van het overige verkeer over een breed snelheidsbereik van ongeveer 0 tot 180 km/h. De Adaptive Cruise Control is ontworpen voor gebruik op snelwegen en vergelijkbare wegen en detecteert een voorligger en zijn remlichten. Het systeem helpt bij het regelen van de snelheid in druk verkeer op de snelweg en vergroot zo het comfort en het gebruiksgemak bij lange ritten.



Lead Vehicle Start Alert

Als u stilstaat en EyeSight detecteert dat de voorligger weer in beweging is gekomen, dan waarschuwt Lead Vehicle Start Alert de bestuurder actie te ondernemen door middel van een zoemer en een knipperende indicator.

ACCIDENT PREVENTION



Pre-Collision Braking System*²

Het Pre-collision Braking System kan de bestuurder waarschuwen met een zoemer en een waarschuwingslampje in het instrumentenpaneel bij een dreigende frontale aanrijding met een voertuig of een ander obstakel. Als de bestuurder geen actie onderneemt om de aanrijding te voorkomen, dan kan het systeem het remsysteem activeren om de gevolgen van de aanrijding te beperken of, indien mogelijk, de aanrijding te voorkomen. Als de bestuurder wel actie onderneemt om de aanrijding te voorkomen, dan kan Pre-Collision Brake Assist de bestuurder daarbij helpen.

Enkel ter illustratie. Geen werkelijke weergave.

*¹ EyeSight is een hulpsysteem dat mogelijk niet onder alle omstandigheden optimaal werkt. De bestuurder is zelf altijd verantwoordelijk voor veilig en oplettend rijgedrag en naleving van de verkeersregels. De effectiviteit van het systeem is afhankelijk van vele factoren, waaronder de onderhoudsconditie van de auto, het weer en de wegomstandigheden. Raadpleeg de handleiding voor alle details over de werking van het systeem en de beperkingen van EyeSight inclusief de functies in deze brochure.



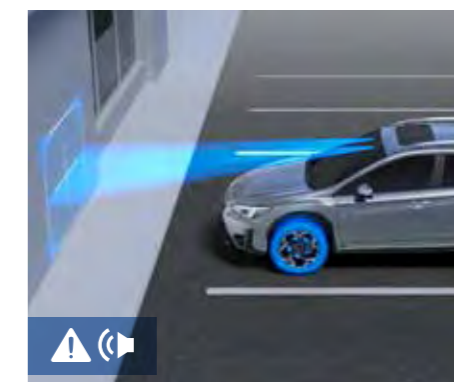
Lane Sway en Departure Warning

Als u vermoeid bent en slingerend over een rijstrook rijdt, dan helpt Lane Sway Warning u om alert te blijven door middel van een geluid- en lichtsignaal. Lane Sway Warning werkt bij een snelheid van ongeveer 60 km/h en hoger. Als u rijdend met een snelheid van ongeveer 50 km/h of hoger per ongeluk de rijstrookmarkering overschrijdt zonder dat u de richtingaanwijzer hebt gebruikt, dan waarschuwt Lane Departure Warning u voordat u uw rijstrook verlaat.



Lane Keep Assist

Tijdens het rijden op snelwegen en vergelijkbare (auto)wegen, kan Lane Keep Assist de wegmarkeringen in het oog houden via een stereocamera en detecteren wanneer het voertuig zijn rijstrook begint te verlaten. Met snelheden van ongeveer 60 km/u of meer kan het helpen bij het bedienen van het stuurwiel om te voorkomen dat de rijstrook ongewild verlaten wordt en veilig rijden ondersteund wordt.



Pre-Collision Throttle Management

Als EyeSight een obstakel signaleert voor de auto en u de transmissie in stand D zet in plaats van stand R, dan laat het Pre-collision Throttle Management System een aantal korte piepsignalen horen, knippert er een waarschuwingslampje en wordt het motorvermogen beperkt om u te helpen om een frontale aanrijding te voorkomen.

*² Het Pre-collision Braking System werkt mogelijk niet onder alle omstandigheden. Afhankelijk van het snelheidsverschil met andere objecten, de hoogte van het object en andere omstandigheden, wordt mogelijk niet voldaan aan alle voorwaarden die noodzakelijk zijn om EyeSight optimaal te laten werken.

MODELREEKS

 SUBARU XV 2.0i-S e-BOXER EyeSight

AFMETINGEN L x B x H: 4.485 x 1.800 x 1.595 mm
 KRACHTBRON 4-cilinder, 2.0-liter boxer motor DOHC 16-kleps benzine- + elektromotor
 CILINDERINHOUD 1.995 cc
 MAX. VERMOGEN SUBARU BOXER motor: 110 kW (150 pk) / 5.600 - 6.000 tpm
 Elektromotor: 12,3 kW (16,7 pk)
 MAX. KOPPEL SUBARU BOXER motor: 194 Nw / 4.000 tpm
 Elektromotor: 66 Nm
 TRANSMISSIE Lineartronic CVT, S-AWD



Lagoon Blue Pearl



SUBARU XV 1.6i-S EyeSight (Comfort & Luxury)

AFMETINGEN L x B x H: 4.485 x 1.800 x 1.615 mm
 MOTOR Horizontaal geplaatste 4-cilinder Boxer motor, DOHC 16 kleppen, benzine
 CILINDERINHOUD 1.600 cc
 MAX. VERMOGEN 84 kW (114 pk) / 6.200 tpm
 MAX. KOPPEL 150 Nm / 3.600 tpm
 TRANSMISSIE Lineartronic CVT, AWD



Cool Grey Khaki

SUBARU XV 1.6i EyeSight (Pure)

AFMETINGEN L x B x H: 4.485 x 1.800 x 1.595 mm
 MOTOR Horizontaal geplaatste 4-cilinder Boxer motor, DOHC 16 kleppen, benzine
 CILINDERINHOUD 1.600 cc
 MAX. VERMOGEN 84 kW (114 pk) / 6.200 tpm
 MAX. KOPPEL 150 Nm / 3.600 tpm
 TRANSMISSIE Lineartronic CVT, AWD



Ice Silver Metallic



KENMERK



01



02



05



06



03



04



07



08

01. LED-koplampen met automatische hoogteregeling*1

Deze automatisch hoogteregelende bifunctionele LED-koplampen combineren dim- en grootlicht. Tijdens het nemen van een bocht in het donker zorgt de actieve bochtverlichting*1, ervoor dat de koplampen meedraaien in de richting van het stuurwiel.

02. LED mistlichten vooraan*1

Deze LED mistlichten hebben binnenin een bijgesteld reflecterend oppervlak voor een betere zichtbaarheid en veiligheid bij nachtelijke ritten.

05. Dakrails*1*3

De dakrails van de SUBARU XV bieden een ideale mogelijkheid om grotere objecten te vervoeren, bijvoorbeeld voor uw outdoor-activiteiten.

06. Dual-zone automatische airconditioning*1

Het nieuwe design van het airconditioningsysteem verdeelt de lucht doeltreffend en stil dankzij verbeterde luchtstroomopeningen voor meer comfort in de wagen in eender welke weersomstandigheid.

03. 18-inch lichtmetalen velgen*2

U zal de SUBARU XV onmiddellijk onderscheiden van andere voertuigen door het leuke velgontwerp. Deze duurzame en lichtgewicht velgen tonen de krachtige, levendige en unieke persoonlijkheid van de SUBARU XV.

04. 17-inch lichtmetalen velgen

Deze stijlvolle velgen zijn duurzaam en licht en geven de Subaru XV haar functionaliteit en unieke persoonlijkheid.

07. Elektronische handrem

Gebruik de parkeerrem van uw voertuig met een druk op de knop. Voor uw gemak schakelt de elektronische handrem zichzelf uit wanneer u het gaspedaal indrukt.

08. USB en AUX audio input aansluiting

Plug uw iPod**4 of ander mobiele muziekspeler in de standaard AUX- en USB-poort en beluister uw muziek via het SUBARU XV audiosysteem. Bovendien kan u via de twee USB-poorten*1 twee toestellen tegelijk opladen.

*1 Niet beschikbaar op 1.6i Pure.

*2 Enkel op Subaru XV 2.0i-S e-BOXER.

*3 Vereist de aankoop van een dakdrager die op de dakrails bevestigd te worden.

*4 Apple, iPhone en iPod zijn geregistreerde handelsmerken van Apple Inc.

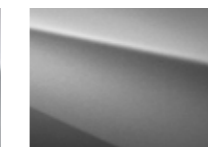
EXTERIEURKLEUREN



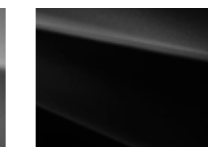
Crystal White Pearl



Ice Silver Metallic



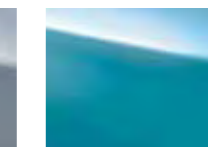
Magnetite Grey Metallic



Crystal Black Silica



Cool Grey Khaki*1



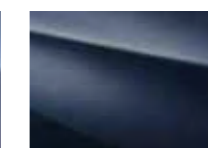
Lagoon Blue Pearl*2



Horizon Blue Pearl*2



Lapis Blue Pearl*3



Dark Blue Pearl*2



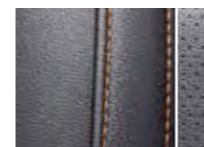
Pure Red*1



Plasma Yellow Pearl*2

MATERIAAL ZETELS

Zwart Leder (1.6i-S Premium en 2.0i-S e-BOXER Premium)

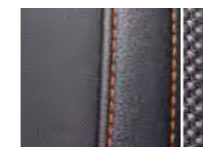


Zetelbekleding



Bekleding
middendeel

Houtskool Stof (1.6i-S Comfort en Luxury)

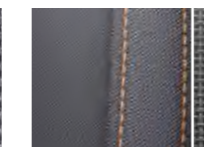


Zetelbekleding

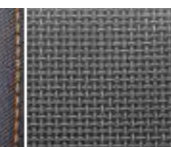


Bekleding
middendeel

Houtskool Stof (1.6i Pure)

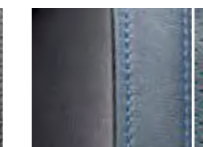


Zetelbekleding

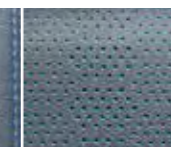


Bekleding
middendeel

Marineblauw leder (2.0i-S e-BOXER Premium)

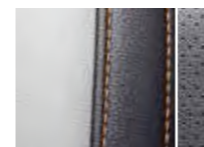


Zetelbekleding



Bekleding
middendeel

Grijs leder (1.6i-S EyeSight)**4

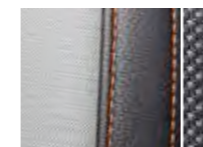


Zetelbekleding



Bekleding
middendeel

Grijze stof (1.6i-S EyeSight)**4

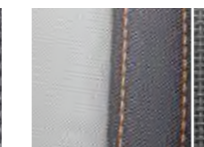


Zetelbekleding

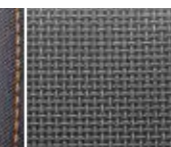


Bekleding
middendeel

Grijze stof (1.6i EyeSight)**4



Zetelbekleding



Bekleding
middendeel

*1 Niet-metaalkleur. *2 Enkel beschikbaar op SUBARU e-BOXER versies.

*3 Enkel beschikbaar op 1.6i versies. *4 Niet beschikbaar in de Benelux.

De op deze kaart afgebeelde kleuren kunnen wegens technische beperkingen bij het drukken afwijken van de kleuren in werkelijkheid.

ACCESSOIRES

MAAK UW RIT NOG PERSOONELIJKER.

Hoewel elke SUBARU XV al bijzonder compleet is uitgerust, vormt het accessoireprogramma van Subaru de perfecte manier om uw Subaru geheel af te stemmen op uw levensstijl. Of het nu gaat om extra comfort, extra functionaliteiten of een individuelere uitstraling van uw SUBARU XV; alle Subaru-accessoires worden gekenmerkt door dezelfde hoge kwaliteit als de auto zelf. Voor meer informatie kunt u de brochure met leverbare accessoires opvragen of u tot de dichtstbijzijnde Subaru-verdeler wenden.



Beschermplaat voorbumper (kunststof)



Achterbumper beschermplaat (kunststof)

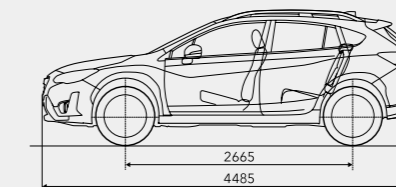
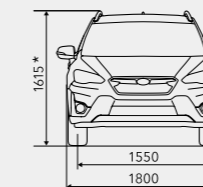


Zijdorpelbescherming

AFMETINGEN

Afmetingen zijn vastgelegd met behulp van standaard meetprocedures van SUBARU CORPORATION.

* 2.0i-S e-BOXER versies met dakrails en 1.6i versies zonder dakrails hebben een hoogte van 1.595 mm. Alle andere versies met dakrails hebben een hoogte van 1.615 mm.



Niet alle functies, opties of pakketten zijn beschikbaar voor alle modellen en regio's. Raadpleeg de technische fiche voor beschikbaarheid. Neem voor meer informatie contact op met uw plaatselijke erkende Subaru-verdeler.

SUBARU CORPORATION behoudt zich het recht voor om specificaties en uitrustingsdetails te wijzigen zonder voorafgaande kennisgeving. Specificaties, uitrustingsdetails, leverbare kleuren en accessoires kunnen variëren per land. Informeer bij de dichtstbijzijnde dealer naar de leverbare uitvoeringen in uw land. Milieu informatie voor België : KB van 19/03/2004. www.subaru.be

Subaru Interactive Experience

Om te helpen bij uw kennismaking met Subaru bieden we verschillende digitale materialen aan met een breed aanbod aan interactieve content, zoals 360 graden-aanzichten en video's.

SUBARU BENELUX

Vestiging Nederland:
info@subaru.nl

www.subaru.nl

Vestiging België:
info@subaru.be

www.subaru.be

subaru-global.com/ebrochure

youtube.com/user/subarubenelux