



SUBARU

SOLTERRA





Style naturel

Le soleil et la terre. Sol et terra. Ensemble dans la nature.
Ensemble dans la SOLTERRA, le SUV entièrement électrique conçu pour proclamer une présence AWD puissante et passe-partout dédiée à un avenir durable de plaisir de conduite pratique et sûr.



Espace à épargner, espace à partager

L'intérieur spacieux de la SOLTERRA offre un confort relaxant et donne à chacun, en particulier aux passagers arrière, la possibilité de s'étirer et de profiter du voyage. Mieux encore, les performances silencieuses du véhicule électrique facilitent la conversation en voiture.



Console flottante

La conception flottante avancée de la console centrale s'inspire du système shift-by-wire. Une zone de stockage ouverte polyvalente se trouve en dessous et toutes les commandes sont disposées pour une utilisation facile.



Commander et contrôler

L'aménagement du poste de pilotage de la SOLTERRA représente la philosophie de conception de Subaru : visibilité, simplicité et facilité d'utilisation. Les informations essentielles pour une conduite sûre sont affichées sur un tableau de bord bas et une console à haute visibilité.



Panneau d'instruments LCD

Le panneau d'instruments sur l'écran LCD TFT de 7", monté en haut, présente une conception avancée. Positionné au-dessus du volant, sa disposition minimise les mouvements oculaires aidant le conducteur à rester concentré sur la route.



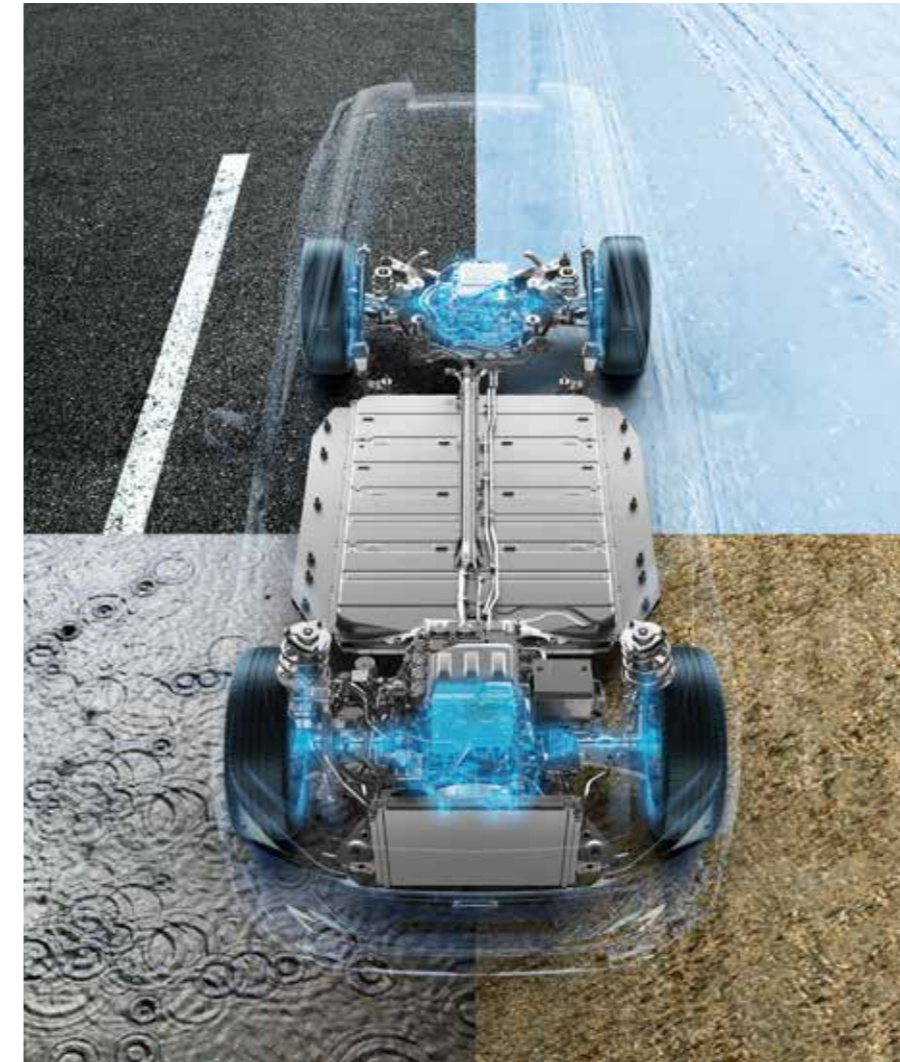
Écran central de 12,3"

Le grand écran central combine une haute visibilité avec une faible réflectivité pour une lisibilité maximale. Il est judicieusement positionné pour améliorer la sensation d'espace tout en offrant la plus grande facilité d'utilisation.



Allez n'importe où,
allez au-delà

La traction intégrale (AWD) est essentielle à l'engagement de Subaru à conduire en toute sécurité. Les deux moteurs eAxe de la SOLTERRA entraînent indépendamment les roues avant et arrière et fournissent un contrôle de couple précis qui amène le système AWD de Subaru à un niveau encore plus élevé. En plus, le X-MODE et le nouveau Grip Control offrent des performances sur route accidentée au-delà des attentes d'un véhicule électrique.



Système AWD

La technologie AWD et l'expérience de Subaru se retrouvent maintenant dans un véhicule électrique. Grâce aux fonctions des moteurs eAxe avant et arrière, la répartition de la puissance et la vectorisation des freins sont contrôlées en continu et avec précision pour maintenir le grip de chaque roue. Une adhérence optimisée assure une traction stable sur les surfaces mouillées ou glissantes.

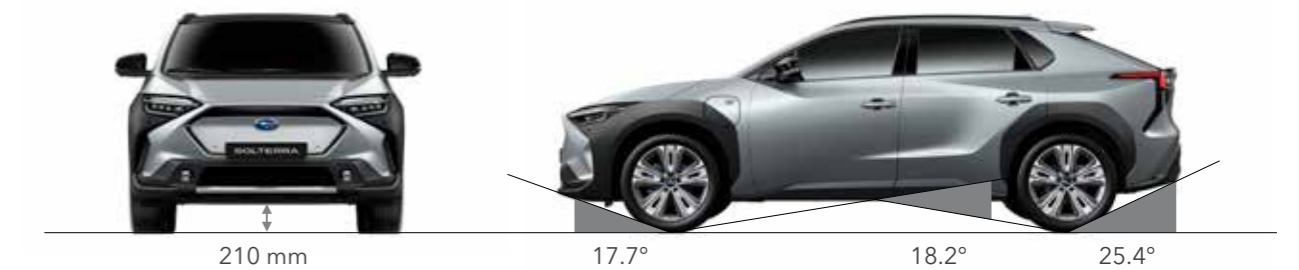
X-MODE en combinaison avec Grip Control

Le X-MODE permet à la SOLTERRA de rouler dans les conditions les plus difficiles, y compris la neige profonde ou la boue, pour offrir des performances de conduite exceptionnelles sur route accidentée. Le nouveau Grip Control maintient une vitesse constante en montée et sur terrain accidenté, permettant au conducteur de se concentrer uniquement sur la direction.



Garde au sol

La SOLTERRA est un véritable SUV avec la garde au sol nécessaire pour rouler sur des routes accidentées. En plus, les angles d'attaque, de fuite et de franchissement sont calculés pour protéger la carrosserie et la batterie.



Nouvelle source d'énergie, nouvelles possibilités

Propulser une voiture à l'électricité ouvre un nouveau monde : la nouvelle e-SUBARU GLOBAL PLATFORM avec une batterie compacte à haute capacité intégrée dans le châssis du véhicule pour une plus grande rigidité. Les moteurs eAxle avant et arrière offrent une meilleure maniabilité, une plus grande sécurité et la réponse silencieuse que seul un véhicule électrique peut fournir.



e-SUBARU GLOBAL PLATFORM

La SOLTERRA est construite sur une toute nouvelle plate-forme conçue pour maximiser les performances du véhicule électrique. La batterie à haute capacité est située sous le plancher, abaissant le centre de gravité pour améliorer la maniabilité et apporter également une disposition extrêmement peu encombrante qui augmente la taille de l'intérieur. De plus, le boîtier de la batterie forme une structure monolithique avec la carrosserie pour améliorer la rigidité.

Bloc d'alimentation (moteur/batterie)

Les essieux avant et arrière sont équipés de moteurs eAxle compacts avec une distribution instantanée du couple complet pour une réponse puissante et rapide et une accélération linéaire. S PEDAL DRIVE permet un contrôle dynamique de l'accélération/décélération à partir de la pédale d'accélérateur, et la température de la batterie est contrôlée par un système de refroidissement par eau pour garantir des performances stables.

Chargement

Une autonomie étendue et la compatibilité avec les chargeurs à haut rendement prennent en charge l'utilité de la SOLTERRA. La charge rapide de 150kW CC porte la batterie à 80% de sa capacité en 30 minutes, tandis qu'une pompe à chaleur garantit des temps de charge courts et une sortie stable en hiver. La surveillance à distance de l'état de charge et d'autres fonctions par un smartphone est également disponible.



Sécurité totale et approfondie

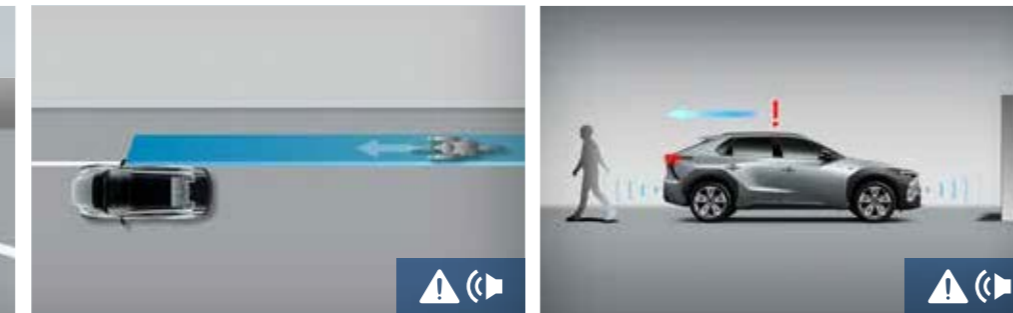
Pour la sécurité, Subaru fait un effort supplémentaire en testant et retestant ses systèmes de sécurité avancés pendant plus de cinquante ans déjà. La SOLTERRA dispose d'une gamme complète des systèmes innovants de prévention et d'évitement des collisions tels que SUBARU Safety Sense*1 ainsi que la e-SUBARU GLOBAL PLATFORM, la plate-forme Subaru la plus rigide jamais conçue, pour protéger également la batterie. Grâce à notre sécurité globale, nous nous rapprochons d'un avenir sans accident.



SUBARU Safety Sense



Caractéristiques de sécurité SUBARU



Safe Exit Assist (SEA)

À l'arrêt, le radar arrière détecte les véhicules ou les vélos qui s'approchent par l'arrière et avertit les occupants des collisions potentielles grâce à un témoin lumineux dans le rétroviseur extérieur. Si une porte est ensuite ouverte, un signal sonore retentit pour augmenter le niveau d'alarme.

Parking Support Brake (PKSB)

Une caméra détecte la présence de piétons sur la trajectoire de la SOLTERRA lors des marches arrière et avertit le conducteur par une alerte sonore. Si le système juge qu'une collision est sur le point de se produire, il applique automatiquement les freins pour éviter ou réduire les blessures ou les dommages.



Restez connecté

Restez connecté au véhicule et au système multimédia embarqué avec l'application mobile SUBARU Care ; votre passeport vers un nouveau monde de connectivité et de commodité. Disponible via votre smartphone, il vous permet d'accéder et de contrôler à distance toute une gamme d'informations et de fonctions, vous permettant de rester connecté avec votre SOLTERRA - même lorsque vous n'y êtes pas.



eCall

Le système avertit automatiquement le centre eCall si les airbags se déploient et transmet l'emplacement, l'heure et le VIN à l'opérateur pour aider à l'envoi des véhicules d'urgence. Le fonctionnement manuel est également disponible.

SUBARU Care

Services à distance

Gérez à distance la climatisation, vérifiez l'état de la batterie et gérez le calendrier de charge.

RÉSEAU DE RECHARGE SUBARU

Planifiez vos trajets en toute sérénité en localisant les bornes de recharge en fonction de votre emplacement ou le long de votre trajet.

Trouvez ma voiture

Localisez votre SOLTERRA partout où vous l'avez garé.

État de la voiture

Vérifiez à distance si les portes sont bien verrouillées et verrouillez-les si elles sont ouvertes.

SUBARU Care

Soyez averti de tout événement d'avertissement survenant à votre SOLTERRA ou consultez à tout moment les informations sur les voyants d'avertissement.

Analyse de conduite

Accédez et apprenez des informations de vos trajets pour améliorer votre conduite pour une meilleure efficacité.



Les services et les applications nécessitent un téléphone mobile compatible et un forfait de données auprès d'un opérateur de réseau mobile qui permet la connexion. La disponibilité de chaque service dépend du pays. Veuillez vous renseigner auprès de votre concessionnaire Subaru agréé local pour de plus amples détails.

À des fins d'illustration uniquement. Pas de mesures réelles.

*1 SUBARU Safety Sense est un système d'aide à la conduite qui peut ne pas fonctionner de manière optimale dans toutes les conditions de conduite. Le conducteur est toujours responsable d'une conduite sûre et attentive et du respect des règles de circulation. L'efficacité du système dépend de nombreux facteurs tels que l'entretien du véhicule, les conditions météorologiques et les conditions routières. Consultez le manuel du propriétaire pour obtenir des détails complets sur le fonctionnement du système et les limites du système SUBARU Safety Sense, y compris les fonctions mentionnées dans cette brochure.

*2 Le système pré-collision peut ne pas fonctionner dans toutes les situations. Selon la différence de vitesse par rapport aux objets, la hauteur de l'objet et d'autres conditions, chaque situation peut ne pas remplir les conditions nécessaires pour que le système SUBARU Safety Sense fonctionne de manière optimale.

En savoir plus sur www.subaru.eu/connected-services



À votre service

La SOLTERRA est une Subaru, et elle hérite pleinement de l'utilité unique de Subaru. Par exemple, la grande ouverture de la zone de chargement et un plancher plat facilitent le chargement/déchargement d'articles volumineux, ce qui rend le véhicule polyvalent et parfaitement adapté à une grande variété d'activités.



Hayon à commande électrique

La touche d'un interrupteur ouvre et ferme le hayon arrière de manière fluide. La position d'ouverture complète est réglable.



Couvre-bagages

Le couvre-bagages offre une intimité et aide à prévenir le vol. Lorsqu'il n'est pas utilisé, il se range soigneusement sous le plancher.

SPÉCIFICATIONS



1 Palettes au volant

Contrôle instantané du niveau de freinage régénératif pour s'adapter aux conditions de conduite sans lâcher le volant.

2 Rétroviseur intérieur digital

L'image en direct d'une caméra orientée vers l'arrière est affichée pour une vue dégagée derrière, sans être obstruée par les passagers ou le mauvais temps.

3 Panoramic View Monitor (PVM)

Les images en direct des caméras montées autour du véhicule sont affichées sur l'écran central de 12,3" fournissant un support visuel à basse vitesse.

4 Chargeur de téléphone sans fil

Chargeur sans fil conforme à la norme Qi. Pour plus de commodité, la boîte a un couvercle transparent. Uniquement avec le Sky Package.

5 Ports USB C

Deux ports USB C avant et arrière permettent de recharger facilement les smartphones et tablettes, etc., depuis n'importe où dans le véhicule.

6 Système audio premium Harman/Kardon

Six haut-parleurs avant et quatre arrière plus un caisson de basse spécialement réglés pour la SOLTERRA offrent un son de haute qualité à tous les passagers. Uniquement avec le Sky Package.

7 Toit vitré panoramique

Le toit panoramique ajoute à la sensation d'espace expansif. Les stores électriques bloquent l'éblouissement et la chaleur de la lumière directe du soleil. Uniquement avec le Sky Package.

8 Volant chauffant

Un volant entièrement chauffant offre un grip chaleureux dans toutes les positions. La mise en marche automatique et le contrôle de la température à plusieurs niveaux ajoutent de la commodité. Uniquement avec le Sky Package.

SOLTERRA

DIMENSIONS L x L x H: 4 690 x 1 860 x 1 650 mm
 MOTEUR Moteur synchrone à aimant permanent
 PUISSANCE MAXIMALE (système) 160 kW
 BATTERIE PRINCIPALE Batterie Lithium-ion
 CAPACITÉ 71.4 kWh
 VOLTAGE 355.2 V



avec le Sky Package/Dark Blue Mica



Solterra/Precious Metal



avec le Sky Package (avec jantes 20")



Solterra (avec jantes 18")



Harbor Mist Grey Pearl/Black



Harbor Mist Grey Pearl



Dark Blue Mica



Emotional Red 2



Platinum White Pearl Mica



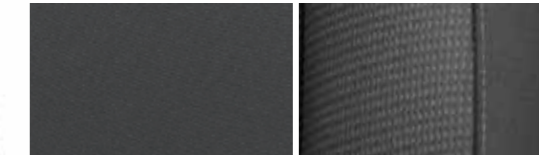
Precious Metal



Black



Cuir noir synthétique
(uniquement avec le Sky Package)

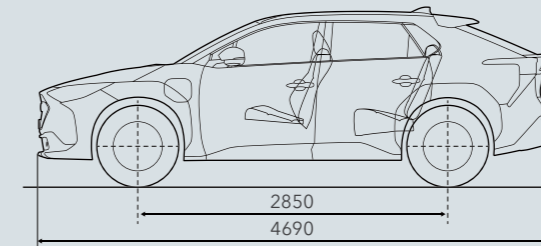
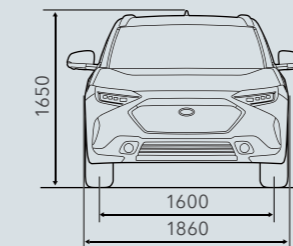


Tissu noir
(uniquement sur la version de base)

En raison des emplacements d'impression, les couleurs peuvent différer légèrement de celles présentées dans ce brochure. En plus, les couleurs et les variations de siège peuvent varier en fonction du marché individuel.

DIMENSIONS

Les dimensions sont mesurées conformément aux mesures standard de SUBARU CORPORATION.



Toutes les fonctionnalités, options ou packs ne sont pas disponibles pour tous les modèles et toutes les régions. Voir votre fiche technique pour la disponibilité. Veuillez contacter votre concessionnaire Subaru agréé local pour plus de détails.

SUBARU CORPORATION se réserve le droit de modifier les spécifications et l'équipement sans préavis. Les détails des spécifications, de l'équipement, de la disponibilité des couleurs et de la gamme sont soumis aux conditions et exigences locales. Veuillez vous renseigner auprès de votre détaillant local pour plus de détails sur les modifications qui pourraient être nécessaires pour votre région.

SUBARU CORPORATION

Printed in Belgium (23BREWBEFR-2022.03)

SUBARU BENELUX SA

Leuvensesteenweg 555/1

B 1930 Zaventem

T 02/254 75 11

info@subaru.be

www.subaru.be

www.subaru.lu

[youtube.com/user/subarubenelux](https://www.youtube.com/user/subarubenelux)